

**Deklaracja Właściwości Użytkowych**  
nr 1000/150/200/B125/PCC/PP

1. Niepowtarzalny kod identyfikacyjny typu wyrobu: **1000/150/200/B125/PCC/PP**
2. Zamierzone zastosowanie lub zastosowania:  
**polimerowo-cementowe (PCC) korytko odwadniające z kratką polipropylenową, typu M, służące do zbierania i odprowadzania wody powierzchniowej, przeznaczone do montowania w miejscach grupy 2, czyli na chodnikach, strefach dla pieszych, i innych obszarach o podobnym charakterze, parkingach dla samochodów osobowych lub zatoczkach dla samochodów osobowych**
3. Producent: **P.P.H.U. "MARKPOL"**  
**Małgorzata Klempka**  
**ul. Legionów 240, 43-502 Czechowice-Dziedzice**
4. Upoważniony przedstawiciel: **Nie dotyczy**
5. System oceny i weryfikacji stałości właściwości użytkowych: **System 3**
6. Norma zharmonizowana: **EN 1433:2005/A1:2007**

Jednostki notyfikowane:

**CENTRUM TECHNOLOGICZNE BUDOWNICTWA PRZY POLITECHNICE RZESZOWSKIEJ Sp. z o.o**  
**Laboratorium notyfikowane nr 2039, ul. Przemysłowa 23, 35-105 Rzeszów**

7. Deklarowane właściwości użytkowe wyrobu budowlanego:

Zasadnicze charakterystyki	Właściwości użytkowe
Wytrzymałość, ugięcie pod obciążeniem	Maksymalne obciążenie: <b>zgodne dla klasy B125</b>
	Trwałe odkształcenie: <b>≤ 1,8 mm</b>
Trwałość	<b>W (+R)</b>
Wodoszczelność - połączenia korytek odpływowych	<b>bez wycieków</b>

Właściwości użytkowe określonego powyżej wyrobu są zgodne z zestawem deklarowanych właściwości użytkowych. Niniejsza deklaracja właściwości użytkowych wydana zostaje zgodnie z rozporządzeniem (UE) nr 305/2011 na wyłączną odpowiedzialność producenta określonego powyżej.

W imieniu producenta podpisał:

*Małgorzata Klempka*

Czechowice-Dziedzice, 17.10.2024

P.P.H.U. "MARKPOL"  
Małgorzata Klempka  
ul. Legionów 240, 43-502 Czechowice-Dziedzice  
tel.: 017 646-817, 12 215-63-25  
NIP: 652-009430 (podpis) N: 271692746

*Dodatkowa dobrowolna informacja producenta wyrobu niezwiązana z oceną i weryfikacją stałości właściwości użytkowych:*

Wymiary nominalne wyrobu 1000/150/200/B125/PCC/PP:

Długość, L [mm]	1000				Tolerancja dla każdego z wymiarów:	± 2 mm
Szerokość [mm]	zewnątrzna	<b>150</b>	wewnętrzna, b	<b>90</b>		
Wysokość [mm]	zewnątrzna	<b>200</b>	wewnętrzna, h	<b>140</b>		

**Wyrób +R:** wyrób spełnia wymagania EN 1433+A1:2005 w zakresie odporności na warunki atmosferyczne - odporność na zamarzanie/odmrażanie z solami rozmrażającymi

## INSTRUKCJA MONTAŻU

korytek odwadniających klasy B125 wyprodukowanych przez P.P.H.U. "MARKPOL" Małgorzata Klempka w Czechowicach-Dziedzicach (korytka polimerowo-cementowe (PCC) o wymiarach zewnętrznych 1000x150x200 mm,

z kratką polipropylenową 498x123x30 mm.)

Korytka są przeznaczone do montowania w miejscach grupy 2, czyli na chodnikach, strefach dla pieszych, i innych obszarach o podobnym charakterze, parkingach dla samochodów osobowych lub zatoczkach dla samochodów osobowych.

W miejscu posadowienia odwodnienia wykonać wykop, powiększając go w sposób umożliwiający uzyskanie wymiarów podparcia  $x=130\text{mm}$ ,  $y=200\text{mm}$  i  $z=130\text{mm}$  (Rys. 1 normy PN-EN 1433, podano również poniżej).

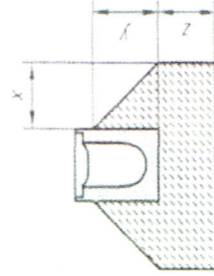
Układać odwodnienia w przygotowanym dołku na wcześniej ułożonej mieszance betonu klasy minimum C35/45 o konstystencji pozwalającej na regulację poziomu elementu i jego trwałe osadzenie.

Połączenia odwodnień uszczelniać klejem mrozoodpornym, np. (Ceresit CX 5), poprzez nałożenie kleju na ściankę czołową odwodnienia i dociśnięcie kolejnym elementem. Nadmiar kleju usunąć, aby nie tamował przepustowości odwodnienia.

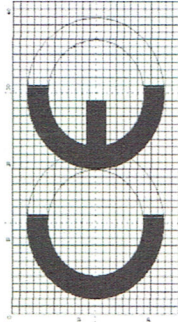
W miejscu odprowadzenia wody do kanalizacji montować studzienki w sposób analogiczny do odwodnień z odpowiednim uzupełnieniem betonem różnicy poziomów między elementami. Przy instalowaniu odwodnienia zachować prostoliniowość oraz szczelność połączeń.

**Informacja na temat bezpieczeństwa: montaż odwodnień powinien być wykonany zgodnie z instrukcją montażu przez wykwalifikowaną firmę budowlaną. Należy trwale mocować ruszty – odwodnienia muszą mieć przykręconą kratę. Nie stosować odwodnień bez krat.**

**Substancje niebezpieczne: brak w wyrobie substancji o których mowa w Art. 31 lub Art. 33 rozporządzenia WE 1907/2006.**



Rys. 1. Wymiary podparcia.



P.P.H.U. "MARKPOL"  
Małgorzata Klempka

ul. Legionów 240, 43-502 Czechowice-  
Dziedzice

NB 2039  
24

EN 1433:2005/A1:2007

Niepowtarzalny kod identyfikacyjny typu wyrobu:  
1000/150/200/B125/PCC/PP

Zamierzone zastosowanie:

polimerowo-cementowe (PCC) korytka odwadniające z kratką polipropylenową, typu M, służące do zbierania i odprowadzania wody powierzchniowej, przeznaczone do montowania w miejscach grupy 2, czyli na chodnikach, strefach dla pieszych, i innych obszarach o podobnym charakterze, parkingach dla samochodów osobowych lub zatoczkach dla samochodów osobowych.

Wytrzymałość, ugięcie pod obciążeniem:

Maksymalne obciążenie: zgodne dla klasy B125

Trwałe odkształcenie:  $\leq 1,8 \text{ mm}$

Materiał:

polimerowo-cementowe (PCC)

Wymiary zewnętrzne [mm]:

Wymiary wewnętrzne [mm]:

Długość,  $L = 1000$

Długość,  $L = 1000$

Szerokość = 150

Szerokość,  $b = 90$

Wysokość = 200

Wysokość,  $h = 140$

Trwałość:

W (+R)

Odwodnienie z kratką:

polipropylenową

(498x123x30mm)

Numer referencyjny deklaracji właściwości użytkowych: 1000/150/200/B125/PCC/PP

Data produkcji: