

Deklaracja Właściwości Użytkowych
nr 1000/150/90/A15/PCC/PP

1. Niepowtarzalny kod identyfikacyjny typu wyrobu: **1000/150/90/A15/PCC/PP**
2. Zamierzone zastosowanie lub zastosowania:
polimerowo-cementowe (PCC) korytka odwadniające z kratką polipropylenową, typu M, służące do zbierania i odprowadzania wody powierzchniowej, przeznaczone do montowania w miejscach grupy 1, czyli na obszarach, które mogą być używane wyłącznie przez pieszych oraz rowerzystów
3. Producent: **P.P.H.U. "MARKPOL"**
Małgorzata Klempka
ul. Legionów 240, 43-502 Czechowice-Dziedzice
4. Upoważniony przedstawiciel: **Nie dotyczy**
5. System oceny i weryfikacji stałości właściwości użytkowych: **System 3**
6. Norma zharmonizowana: **EN 1433:2005/A1:2007**

Jednostki notyfikowane:

CENTRUM TECHNOLOGICZNE BUDOWNICTWA PRZY POLITECHNICE RZESZOWSKIEJ Sp. z o.o
Laboratorium notyfikowane nr 2039, ul. Przemysłowa 23, 35-105 Rzeszów

7. Deklarowane właściwości użytkowe wyrobu budowlanego:

Zasadnicze charakterystyki	Właściwości użytkowe	
Wytrzymałość, ugięcie pod obciążeniem	Maksymalne obciążenie:	zgodne dla klasy A15
	Trwałe odkształcenie:	≤ 1,8 mm
Trwałość	W (+R)	
Wodoszczelność - połączenia korytek odpływowych	bez wycieków	

Właściwości użytkowe określonego powyżej wyrobu są zgodne z zestawem deklarowanych właściwości użytkowych. Niniejsza deklaracja właściwości użytkowych wydana zostaje zgodnie z rozporządzeniem (UE) nr 305/2011 na wyłączną odpowiedzialność producenta określonego powyżej.

W imieniu producenta podpisał:

Małgorzata Klempka

Czechowice-Dziedzice, 30.11.2023

P.P.H.U. "MARKPOL"
Małgorzata Klempka
ul. Legionów 240
43-502 Czechowice-Dziedzice
tel. 17 342 15 00-25
NIP: 6520001430 REGON: 1471692748
(podpis)

Dodatkowa dobrowolna informacja producenta wyrobu niezwiązana z oceną i weryfikacją stałości właściwości użytkowych:

Wymiary nominalne wyrobu 1000/150/90/A15/PCC/PP:

Długość, L [mm]	1000				Tolerancja dla każdego z wymiarów:	± 2 mm
	zewnątrzna	150	wewnętrzna, b	90		
Szerokość [mm]	zewnątrzna	90	wewnętrzna, h	49		

Wyrób +R: wyrób spełnia wymagania EN 1433+A1:2005 w zakresie odporności na warunki atmosferyczne - odporność na zamarzanie/odmrażanie z solami rozmrażającymi

INSTRUKCJA MONTAŻU

korytek odwadniających klasy A15 wyprodukowanych przez P.P.H.U. "MARKPOL" Małgorzata Klempka w Czechowicach-Dziedzicach (korytka polimerowo-cementowe (PCC) o wymiarach zewnętrznych 1000x150x90 mm, z kratką polipropylenową 1000x120x20 mm.)

Korytka są przeznaczone do montowania w miejscach grupy 1, czyli na obszarach, które mogą być używane wyłącznie przez pieszych oraz rowerzystów.

W miejscu posadowienia odwodnienia wykonać wykop, powiększając go w sposób umożliwiający uzyskanie wymiarów podparcia $x=130\text{mm}$, $y=90\text{mm}$ i $z=130\text{mm}$ (Rys. 1 normy PN-EN 1433, podano również poniżej).

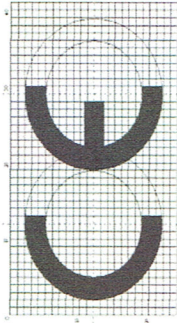
Układać odwodnienia w przygotowanym doku na wcześniejszej ułożonej mieszance betonu klasy minimum C35/45 o konstystencji pozwalającej na regulację poziomu elementu i jego trwałe osadzenie.

Połączenia odwodnień uszczelniać klejem mrozoodpornym, np. (Ceresit CX 5), poprzez nałożenie kleju na ściankę czołową odwodnienia i dociśnięcie kolejnym elementem. Nadmiar kleju usunąć, aby nie tamował przepustowości odwodnienia.

W miejscu odprowadzenia wody do kanalizacji montować studzienki w sposób analogiczny do odwodnień z odpowiednim uzupełnieniem betonem różnicy poziomów między elementami. Przy instalowaniu odwodnienia zachować prostoliniowość oraz szczelność połączeń.

Informacja na temat bezpieczeństwa: montaż odwodnień powinien być wykonany zgodnie z instrukcją montażu przez wykwalifikowaną firmę budowlaną. Należy trwale mocować ruszty – odwodnienia muszą mieć przykręconą kratę. Nie stosować odwodnień bez krat.

Substancje niebezpieczne: brak w wyrobie substancji o których mowa w Art. 31 lub Art. 33 rozporządzenia WE 1907/2006.



NB 2039

22

EN 1433:2005/A1:2007

P.P.H.U. "MARKPOL"
Małgorzata Klempka
ul. Legionów 240, 43-502 Czechowice-Dziedzice

Niepowtarzalny kod identyfikacyjny typu wyrobu:
1000/150/90/A15/PCC/PP

Zamierzone zastosowanie:

polimerowo-cementowe (PCC) korytka odwadniające z kratką polipropylenową, typu M, służące do zbierania i odprowadzania wody powierzchniowej, przeznaczone do montowania w miejscach grupy 1, czyli na obszarach, które mogą być używane wyłącznie przez pieszych oraz rowerzystów.

Wytrzymałość, ugięcie pod obciążeniem:

Maksymalne obciążenie: **zgodne dla klasy A15**
Trwałe odkształcenie: **≤ 1,8 mm**

Materiał:

polimerowo-cementowe (PCC)

Wymiary zewnętrzne [mm]:

Długość, $L = 1000$

Szerokość = **150**

Wysokość = **90**

Trwałość:

W (+R)

Odwodnienie z kratką:

polipropylenową

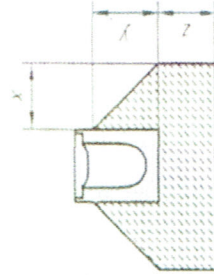
(1000x120x20mm)

Numer referencyjny deklaracji właściwości

1000/150/90/A15/PCC/PP

użytkowych:

Data produkcji:



Rys. 1. Wymiary podparcia.