

**Deklaracja Właściwości Użytkowych**  
**nr 1000/400/320/E600/B/Ż**

1. Niepowtarzalny kod identyfikacyjny typu wyrobu: **1000/400/320/E600/B/Ż**
2. Zamierzone zastosowanie lub zastosowania:  
**betonowe korytko odwadniające z kratką z blachy żeliwnej, typu M, służące do zbierania i odprowadzania wody powierzchniowej, przeznaczone do montowania w miejscach grupy 5, czyli na obszarach podlegających dużym obciążeniom spowodowanym ruchem kołowym, np. w portach i dokach**
3. Producent: **P.P.H.U. MARKPOL**  
**M. Klempka**  
**ul. Legionów 240, 43-502 Czechowice-Dziedzice**
4. Upoważniony przedstawiciel: **Nie dotyczy**
5. System oceny i weryfikacji stałości właściwości użytkowych: **System 3**
6. Norma zharmonizowana: **PN-EN 1433:2005+A1:2007**

Jednostki notyfikowane:

**CENTRUM TECHNOLOGICZNE BUDOWNICTWA PRZY POLITECHNICE RZESZOWSKIEJ Sp. z o.o**  
**Laboratorium notyfikowane nr 2039, ul. Przemysłowa 23, 35-105 Rzeszów**

7. Deklarowane właściwości użytkowe wyrobu budowlanego:

Zasadnicze charakterystyki	Właściwości użytkowe		
Wytrzymałość, ugięcie pod obciążeniem	Maksymalne obciążenie:	<b>zgodne</b>	<b>dla klasy E600</b>
	Trwałe odkształcenie:	<b>0,1 mm</b>	
Odporność na warunki atmosferyczne	<b>N</b>		
Wodoszczelność połączeń korytek	<b>bez wycieków</b>		

Właściwości użytkowe określonego powyżej wyrobu są zgodne z zestawem deklarowanych właściwości użytkowych. Niniejsza deklaracja właściwości użytkowych wydana zostaje zgodnie z rozporządzeniem (UE) nr 305/2011 na wyłączną odpowiedzialność producenta określonego powyżej.

W imieniu producenta podpisał:

Czechowice-Dziedzice, 08.03.2021

Małgorzata Klempka  
P.P.H.U. "MARKPOL"  
Małgorzata Klempka  
ul. Legionów 240  
43-502 Czechowice-Dziedzice  
tel. 603 646 817 32 201 60 25  
NIP: 652000430 REGON: 271692746  
(podpis)

*Dodatkowa dobrowolna informacja producenta wyrobu niezwiązana z oceną i weryfikacją stałości właściwości użytkowych:*

Wymiary nominalne wyrobu 1000/400/320/E600/B/Ż:

Długość, L [mm]	1000				Tolerancja dla każdego z wymiarów:	± 2 mm
Szerokość [mm]	zewnątrzna	<b>400</b>	wewnętrzna, b	-		
Wysokość [mm]	zewnątrzna	<b>320</b>	wewnętrzna., h	-		

## INSTRUKCJA MONTAŻU

korytek odwadniających klasy E600 wyprodukowanych przez P.P.H.U. MARKPOL w Czechowicach-Dziedzicach (korytka betonowe o wymiarach zewnętrznych 1000x400x320 mm, z kratką z blachy żeliwnej 498x388x30 mm.)

Korytka są przeznaczone do montowania w miejscach grupy 5, czyli na obszarach podlegających dużym obciążeniom spowodowanym ruchem kołowym, np. w portach i dokach.

W miejscu posadowienia odwodnienia wykonać wykop, powiększając go w sposób umożliwiający uzyskanie wymiarów podparcia  $x=200\text{mm}$ ,  $y=320\text{mm}$  i  $z=200\text{mm}$  (Rys. 1 normy PN-EN 1433, podano również poniżej).

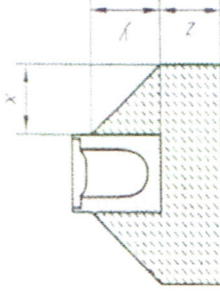
Układać odwodnienia w przygotowanym dołku na wcześniejszej ułożonej mieszance betonu klasy minimum C30/37 o konstystencji pozwalającej na regulację poziomu elementu i jego trwałe osadzenie.

Połączenia odwodnień uszczelniać klejem mrozoodpornym, np. (Ceresit CX 5), poprzez nałożenie kleju na ściankę czołową odwodnienia i dociśnięcie kolejnym elementem. Nadmiar kleju usunąć, aby nie tamował przepustowości odwodnienia.

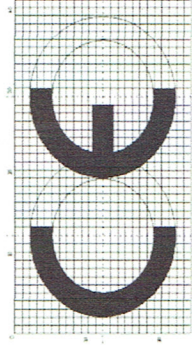
W miejscu odprowadzenia wody do kanalizacji montować studzienki w sposób analogiczny do odwodnień z odpowiednim uzupełnieniem betonem różnicy poziomów między elementami. Przy instalowaniu odwodnienia zachować prostoliniowość oraz szczelność połączeń.

**Informacja na temat bezpieczeństwa: montaż odwodnień powinien być wykonany zgodnie z instrukcją montażu przez wykwalifikowaną firmę budowlaną. Należy trwale mocować ruszty – odwodnienia muszą mieć przykręconą kratę. Nie stosować odwodnień bez krat.**

**Substancje niebezpieczne: brak w wyrobie substancji o których mowa w Art. 31 lub Art. 33 rozporządzenia WE 1907/2006.**



Rys. 1. Wymiary podparcia.



NB 2039

21

P.P.H.U. MARKPOL

M. Klempka

ul. Legionów 240, 43-502 Czechowice-Dziedzice

PN-EN 1433:2005+A1:2007

Niepowtarzalny kod identyfikacyjny typu wyrobu:

1000/400/320/E600/B/Ż

Zamierzone zastosowanie:

betonowe korytka odwadniające z kratką z blachy żeliwnej, typu M, służące do zbierania i odprowadzania wody powierzchniowej, przeznaczone do montowania w miejscach grupy 5, czyli na obszarach podlegających dużym obciążeniom spowodowanym ruchem kołowym, np. w portach i dokach.

Klasa wytrzymałości:

E600

Materiał:

betonowe

Wymiary zewnętrzne [mm]:

Wymiary wewnętrzne [mm]:

Długość,  $L = 1000$

Długość,  $L = 1000$

Szerokość = 400

Szerokość,  $b = -$

Wysokość = 320

Wysokość,  $h = -$

Wodoszczelność połączeń:

Szczelne

Odporność na warunki atmosferyczne:

N

Odwodnienie z kratką:

z blachy żeliwnej (498x388x30mm)

Numer referencyjny deklaracji właściwości użytkowych:

1000/400/320/E600/B/Ż

Data produkcji: